



# ADAPARK

— DOĞANIN DENİZLE BULUŞTUĞU BİR YAŞAM —

ORTAKENT - YAŞI  
SAHİL





PLAJ ÇANTANIZI HAZIRLAYIN  
150 MT. SONRA  
MAVİ BAYRAKLI  
ORTAKENT-YAHŞI  
SAHİLİNDESİNİZ



Doğadan aldığımız malzemelerle  
inşa ettiğimiz, içinizi okşayacak  
melodiler sunan bir enstrüman  
ADAPARK.  
Geriye tek kalan, ona nefesinizi verip  
yaşatmanız.





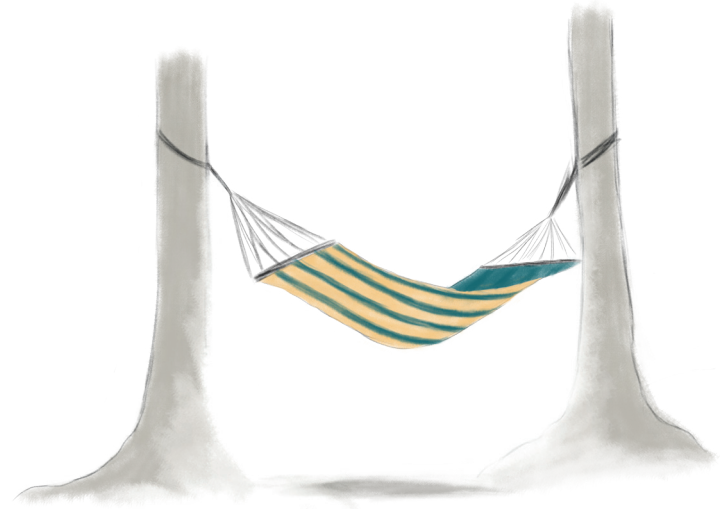
Eski köy özelliğini koruyabilmiş  
Ortakent-Yahşi Sahili'nin, mavi  
bayraklı denizine kavuşabileceğiniz  
son arazilerinden biri üzerindeki, yeni  
yaşam alanınız.





DOĞADAN DENİZE NESİLDEN NESİLE KEYİFLE YAŞA





Söz konusu bahçe ve teras olunca  
akla ilk gelen, her bahçeye bir  
hamak ya da salıncak ütopyası,  
ADAPARK'la gerçek olur.





ŞEHRİN  
KARMAŞASINDAN  
UZAK  
DENİZE  
ÇOK YAKIN





Cepeleri doğal taşlarla kaplanmış olan evinizden çıktığınız anda kendinizi havuz başında keyif yaparken bulacaksınız.







YÜZYILLIK SELVİ  
AĞAÇLARI VE  
MANDALİNA KOKULARI  
ARASINDA NEFES  
ALARAK  
TAZELENEBİLECEĞİNİZ  
BİR YAŞAM SUNUYORUZ.



Mutfakta vakit geçirirken doęa ile i  
ie olmanın verdięi keyfi  
deneyimlemeniz iin zenle  
tasarlandı.





NEFESLEN  
HAFİF VE  
ÖZGÜR OL





İç mekanda yakaladığı ferahlığın  
doğa ile iletişim hali.





Zihni arındırma, dinlenme, keyif.  
Ruh ve beden sağlığımız için büyük  
önem taşıyan bu üç eylemi hakıyla  
gerçekleştirebilmek için o kusursuz  
keyif köşesine hepimizin ihtiyacı var





Adapark Evleri'nde, yaz-kış yaşayarak  
bütün yıl her mevsimi, tatil tadında  
geçirebilmeniz için butik bir konsept  
yaratık.







110 m<sup>2</sup> · 3+1 · EBEVEYN BANYOLU

## ADAPARK EVLERİ

Mitsubishi VRV gizli tavan tipi ısıtma/soğutma sistemi

Yerden ısıtma

Isı pompası

Güneş enerjisi sistemi (kullanma suyu için)

Siemens ankastre mutfak cihazları (ocak, fırın, aspiratör)

Üst segment Vitra, Artema, Hüppe ürünleri

Özel dizayn ve tasarıma göre üretilen ahşap masif kaplama kapı, gardrop, vestiyer dolapları ve akrilik kapaklı mutfak dolapları

Güvenlik kamera sistemi

Görüntülü interkom sistemi

200 m<sup>2</sup> havuz ve güneşlenme terasları

Otomatik sulama sistemi

Dış cephelerde doğal taş kaplama

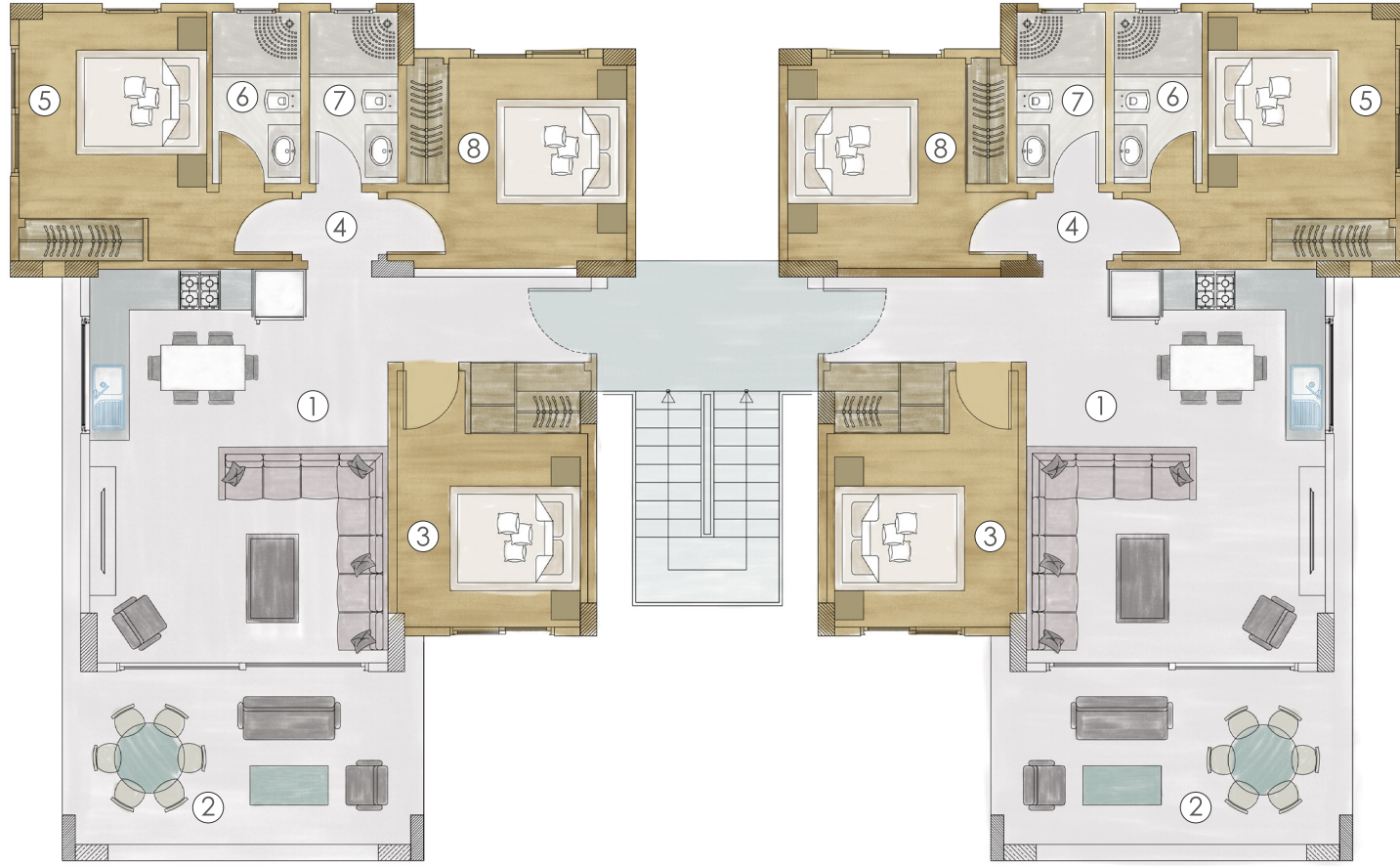
Zengin bitki çeşitleri ile tasarlanmış özel peyzaj düzenlemesi

Bahçe katlarına ait özel bahçe kullanımı

Otopark

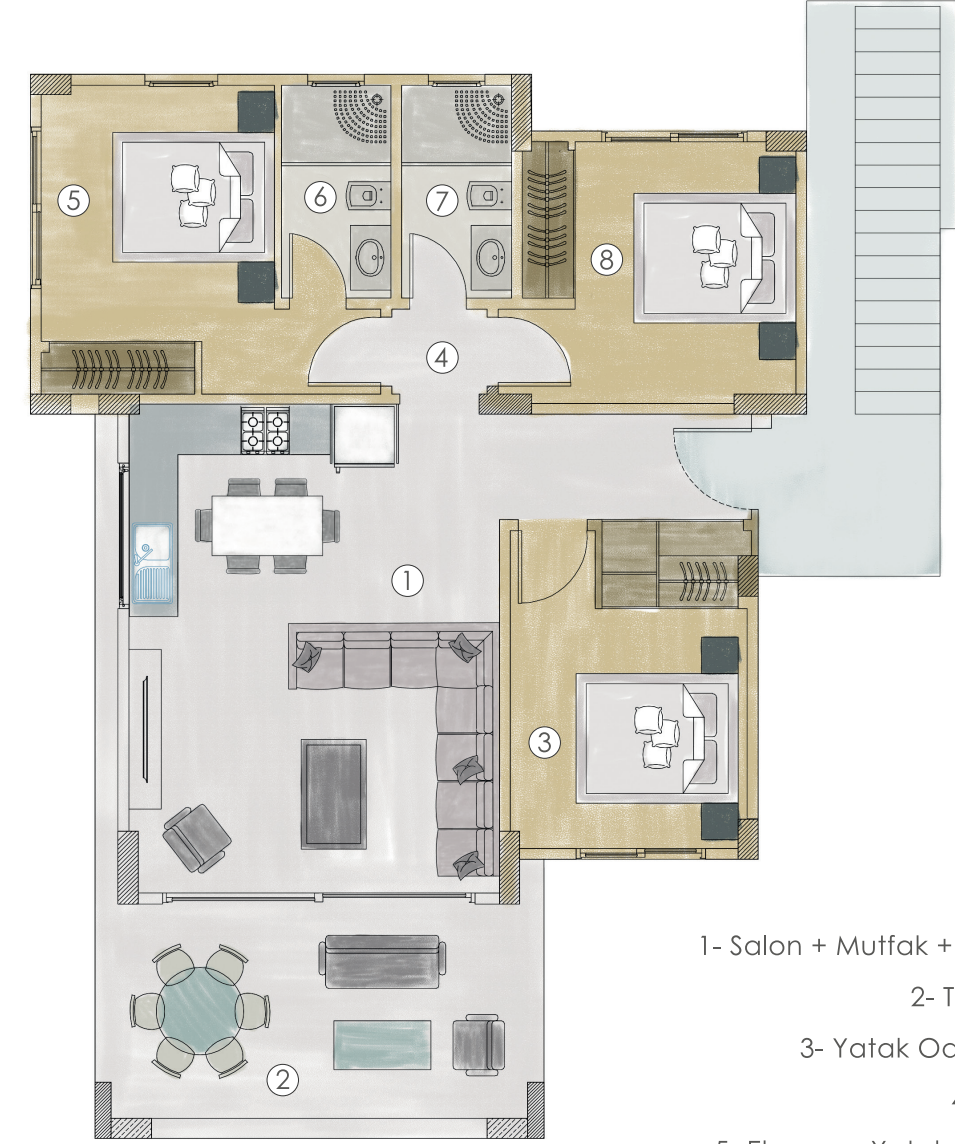


K-G-I-J BLOK ZEMİN VE 1.KAT PLANI



- 1- Salon + Mutfak + Antre 35 m<sup>2</sup>
- 2- Teras 17,5 m<sup>2</sup>
- 3- Yatak Odası 11,50 m<sup>2</sup>
- 4- Hol 1,5 m<sup>2</sup>
- 5- Ebeveyn Yatak Odası 13 m<sup>2</sup>
- 6- Ebeveyn Banyo 4 m<sup>2</sup>
- 7- Genel Banyo 4 m<sup>2</sup>
- 8- Yatak Odası 12 m<sup>2</sup>

H BLOK ZEMİN VE 1. KAT PLANI



- 1- Salon + Mutfak + Antre 35 m<sup>2</sup>
- 2- Teras 17,5 m<sup>2</sup>
- 3- Yatak Odası 11,50 m<sup>2</sup>
- 4- Hol 1,5 m<sup>2</sup>
- 5- Ebeveyn Yatak Odası 13 m<sup>2</sup>
- 6- Ebeveyn Banyo 4 m<sup>2</sup>
- 7- Genel Banyo 4 m<sup>2</sup>
- 8- Yatak Odası 12 m<sup>2</sup>



Ortakent Yahşi Mahallesi, Oyder Caddesi  
No: 43, Bodrum

[www.adaparkbodrum.com](http://www.adaparkbodrum.com)

Satış ve detaylı bilgi için: 0532 653 0744





**ADAPARK**

— DOĞANIN DENİZLE BULUŞTUĞU BİR YAŞAM —

ORTAKENT-YAHŞİ  
SAHİL



**ÖNDERLER İNŞAAT**

[www.onderler.com.tr](http://www.onderler.com.tr)  
[www.adaparkbodrum.com](http://www.adaparkbodrum.com)

SATIŞ VE DETAYLI BİLGİ İÇİN  
**0532 653 0744**